

### INFORMACIÓN GENERAL

SERVICIO	UNIDAD	PT	ST-BY	PP	C.P
POTENCIA	kVA	28	25	20	16
POTENCIA	KW	22	20	16	12
REGIMEN DE FUNCIONAMIENTO	RPM	1800			
FRECUENCIA	Hz	60			
TENSION DISPONIBLE	v	208 / 120			
FACTOR DE POTENCIA	COS PHI	0.8			

PT = TOTAL POWER  
ST-BY = STAND BY  
PP = PRIME POWER  
C.P = CONTINUOUS POWER

INSONORIZADO ESTÁNDAR



## ESPECIFICACIONES DE MOTOR | 1.800 R.P.M.



### MOTOR DIESEL ESPECIFICACIONES

Fabricante:	Isuzu	
Modelo:	JE493DB-01	
Tipo:	4 Cil en línea	
Cilindrada:	ℓ 277	
Relación de compresión:	18 : 2 : 1	
Orden de ignición:	1-3-4-2	
Velocidad:	R.P.M(Hz)	1800(60)
Potencia:	Standby	26 KW
Potencia:	Prime	31 KW
Cantidad de cilindros:	4	
Tipo de cilindro:	Revestimiento seco	
Diámetro x Carrera:	mm	93 x 102
Aspiración:	Natural	
Rotación:	Antihorario (desde la cremallera)	
Peso	230Kg	

### CONSUMO DE COMBUSTIBLE

Capacidad de combustible:	67L
Al 50%	7L/h
Al 75%	10L/h
Al 100%	15L/h

### SISTEMA DE LUBRICACIÓN

Filtro de aceite:	Tipo cartucho	
Método de lubricación:	Presión forzada	
Consumo de aceite:	g/kWh	≤5%
Bomba de aceite:	Engranaje a cigüeñal	

### ACEITE

Nivel alto:	ℓ	6
Nivel bajo:	ℓ	3
Max. Temp. De aceite:	°C	<110
Parámetro apagado:	kg/cm2	85±10
Aceite recomendado:	SAE15W40CE	
Tipo de aceite:	Bajo norma API	

### SISTEMA DE COMBUSTIBLE

Filtro de combustible:	Tipo cartucho	
Bomba de inyección:	Inyección directa	
Gobernador:	Tipo mecanico	
Tipo de combustible:	Diesel ligero	

### SISTEMA ELÉCTRICO

Batería	AH x un	80 x 1
Carga del alternador	VDC, A	14 V x 50 A
Motor de arranque	VDC, kW	12 V x 3 kW

### JE493DB-01





# ESPECIFICACIÓN DE GENERADOR

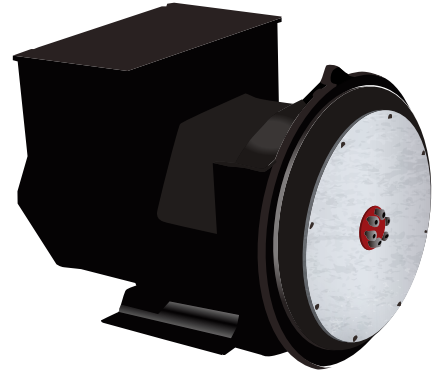


## ESPECIFICACIÓN DE GENERADOR

Tipo	Campo en revolución
Fases e hilos	Trifásico, 3 Hilos
Factor de potencia	0.8
Número de polos	4
Velocidad	rpm(Hz) 1800(60)
Clase de aislamiento	H
Tipo de excitación	Auto excitado, sin escobillas
Método de enfriamiento	Auto ventilado
Paso del devanado	3f1
Carga a un paso (NFPA110)	100%
Acoplamiento	Disco flexible
Rodamiento	Sencillo, rodamiento por esferas
Conexión	Estrella Y
Protección mecánica	IP23
Sobrevelocidad	rpm 1900

Peso	216Kg
Diseño con la última tecnología y los mejores materiales disponibles para garantizar una alta eficiencia	
Impregnado con resina de alto grado y protección contra ambientes hostiles	
Protección contra sobrecorriente de excitación y baja frecuencia a través de dispositivo AVR	
Sobrecarga	100% por 1 hora a potencia nominal

### GJ184E



# ESPECIFICACIÓN DE CONTROLADOR PLC

DSE DEEP SEA ELECTRONICS

## CARACTERÍSTICAS PRINCIPALES:

- Pantalla de texto LCD retroiluminada de 4 líneas
- Múltiples idiomas de visualización
- Navegación de menú de cinco teclas
- Indicación de alarma LCD
- Compatibilidad de expansión DSENet
- Facilidad de registro de datos
- Totalmente configurable a través de PC mediante comunicación USB, RS232 y RS485
- Configuración del panel frontal con protección PIN
- Modo de ahorro de energía
- Detección y protección del generador trifásico
- Sobrecarga de kW y kvar alarmas de potencia inversa
- Protección contra sobrecorriente
- Protección de carga desequilibrada
- Detección y protección del generador trifásico
- Control automático de transferencia de carga (solo DSE7320 MKII)
- Monitoreo de corriente y potencia del generador (kW, kvar, kVA, pf)
- Monitoreo de corriente y potencia de la red (kW, kvar, kVA, pf) (solo DSE7320 MKII)

- Control del interruptor mediante botones de panel frontal
- 6 salidas de CC configurables
- 2 salidas de relé configurables sin tensión
- 6 entradas analógicas / digitales configurables
- Soporte para sensores de 0 V a 10 V y 4 mA a 20 mA
- 8 entradas digitales configurables
- Reloj en tiempo real
- Control manual y automático de la bomba de combustible
- Funciones de precalentamiento y postcalentamiento del motor
- Programador de tiempo de funcionamiento del motor
- Monitor de uso de combustible y alarmas de bajo nivel de combustible

## BENEFICIOS CLAVE:

- 3 mantenimientos configurables alarmas
- Utiliza DSE Configuration Suite Software para PC para simplificado configuración
- Software para PC sin licencia
- Contador de horas proporciona precisión información para monitoreo y períodos de mantenimiento

### DSE7320MKII

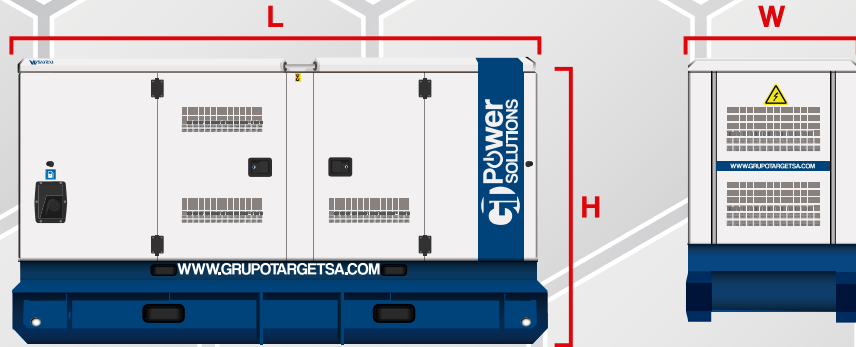


- Configuración y botón fáciles de usar diseño para facilitar su uso
- Múltiples parámetros son monitoreado y exhibido simultáneamente para una visibilidad total
- El editor de PLC permite al usuario funciones configurables para cumplir aplicación específica del usuario requisitos

# ESPECIFICACIÓN DE CABINAS

## DIMENSIONES Y PESO

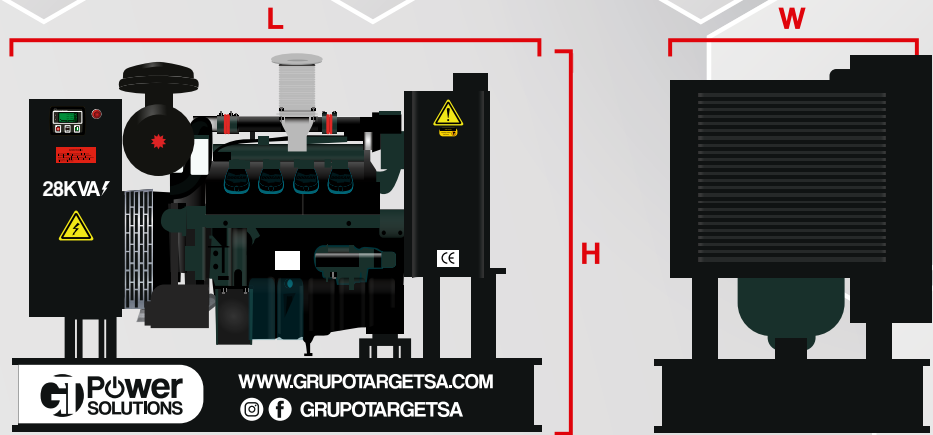
DESCRIPCIÓN	UNIDAD	CABINA CT
ALTO (H)	mm	1150
LARGO (L)	mm	1950
ANCHO (W)	mm	900
PESO TOTAL CON FLUIDOS (SIN COMBUSTIBLE)	Kg	750
DEPOSITO DE COMBUSTIBLE	L	67



## ESPECIFICACIÓN DE MODELO SKID

## DIMENSIONES Y PESO

DESCRIPCIÓN	UNIDAD	SKID GJ
ALTO (H)	mm	1200
LARGO (L)	mm	1500
ANCHO (W)	mm	600
PESO TOTAL CON FLUIDOS (SIN COMBUSTIBLE)	Kg	400
DEPOSITO DE COMBUSTIBLE	L	30

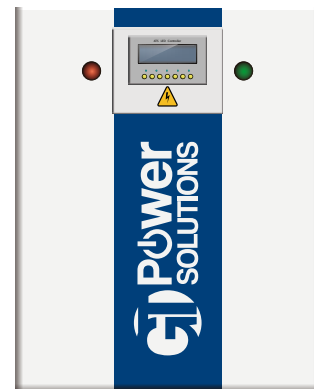


## ESPECIFICACIÓN DE ATS (TRANSFERENCIA AUTOMÁTICA)



Unidad Motorizada	GT Power Solutions
Modelo	RDS2-E
Alimentación para controlador	AC165V a AC265V 50/60Hz
Alimentación auxiliar	DC24V
Rango de medición de voltaje	40-300V
Consumo de energía	10W MAX
Working positions	(I Alimentación ON, II Alimentación ON, OFF) tres posiciones
Modo operativo	Auto, Manual, Remoto
Detección de pérdida de fase	A,B,C 3 fase detectada
Modo de transferencia	Transferencia automática, recuperación automática,
Protección de bajo voltaje	160-200V adjustable
Protección de alto voltaje	240-290V adjustable
Control de generador	Orden de arranque por contacto seco
Retardo de transferencia	0-300s adjustable
Retardo de recuperación	0-300s adjustable

100AMP



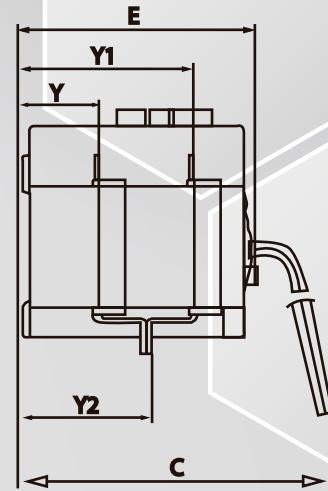
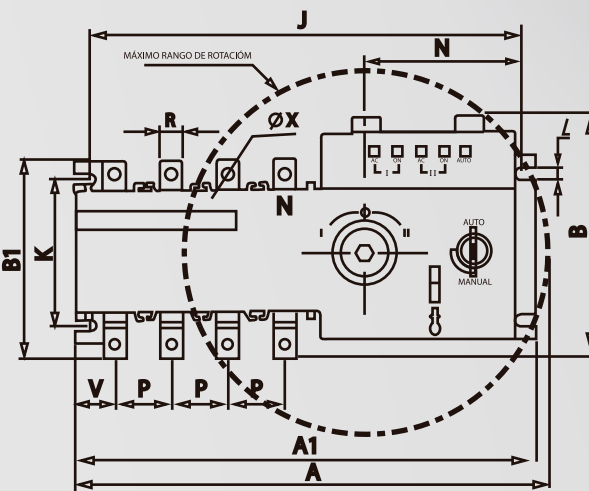
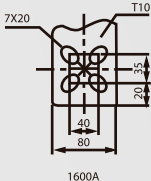
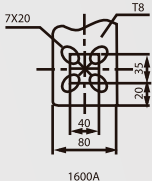
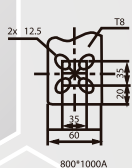


## DIMENSIONES Y PESO

DESCRIPCIÓN	UNIDAD	SKID GT
ALTO (H)	mm	560
LARGO (L)	mm	500
ANCHO (D)	mm	255
PESO	Kg	30



## UNIDAD MOTORIZADA



Spec	Outline size (mm)					Mounting size (mm)											
	A	A1	B	B1	C	E	J	K	L	N	P	R	V	ØX	Y	Y1	Y2
125	330	235	135	115	165	125	228	85	6.5	83	30	11	21	6.5	41.5	91.5	66.5
250	374	301	175	140	200	150	285	102	7	94	36	20	31	8.5	55.5	125.5	92.5
400	436	373	200	178	250	198	344	108	6.5	99	50	24	37	11	72	157	116
630	502	433	265	260	295	244	416	180	9	101	65	40	47.5	12	83	193	140
1600	1050	636	345	337	395	344	612	220	11	83.5	120	80	71	13	112.5	261	112.5







# GRUPO TARGET

SIEMPRE EN MARCHA



CONTÁCTANOS +58 (0424) 800.54.34



## UBICACIONES

ISLA DE MARGARITA - NUEVA ESPARTA  
PORLAMAR, 4 DE MAYO

BOCA DE RIO - NUEVA ESPARTA  
CALLE LA MARINA GALPON S/N.

MARACAIBO, ZULIA  
POST-VENTA

CARACAS, DISTRITO CAPITAL  
POST-VENTA



GRUPOTARGETSA



WWW.GRUPOTARGETSA.COM



CARACAS - MARACAIBO - PORLAMAR  
BOCA DE RIO, MACANAO



WWW.GRUPOTARGETSA.COM



GRUPOTARGETSA

COTIZA CON NOSOTROS PARA QUE TENGAS EL EQUIPO QUE SE AJUSTA A TUS NECESIDADES